



# MIL-70

**AREA:** MILANO, LOMBARDIA

**TIPO:** APPARTAMENTO

**STILE:** ANNI 60, 70, 80, CONTEMPORANEO

**MQ:** 160

## DESCRIZIONE

Dall'ingresso si accede ad un doppio spazio open-space composto da cucina a vista e zona pranzo, di lato la scala porta a una zona living, illuminata da una parete in vetro cemento, due stanze sul lato opposto che si affacciano su due ampi balconi al giardino interno del condominio. Sul fondo la camera matrimoniale, camerette e due bagni.

## ACCESSIBILITÀ

4° e 5° piano con ascensore. Esposizione su strada e su cortile condominiale. Parcheggio mezzi tecnici su strada pubblica. Ingresso nel cortile condominiale previa autorizzazione.

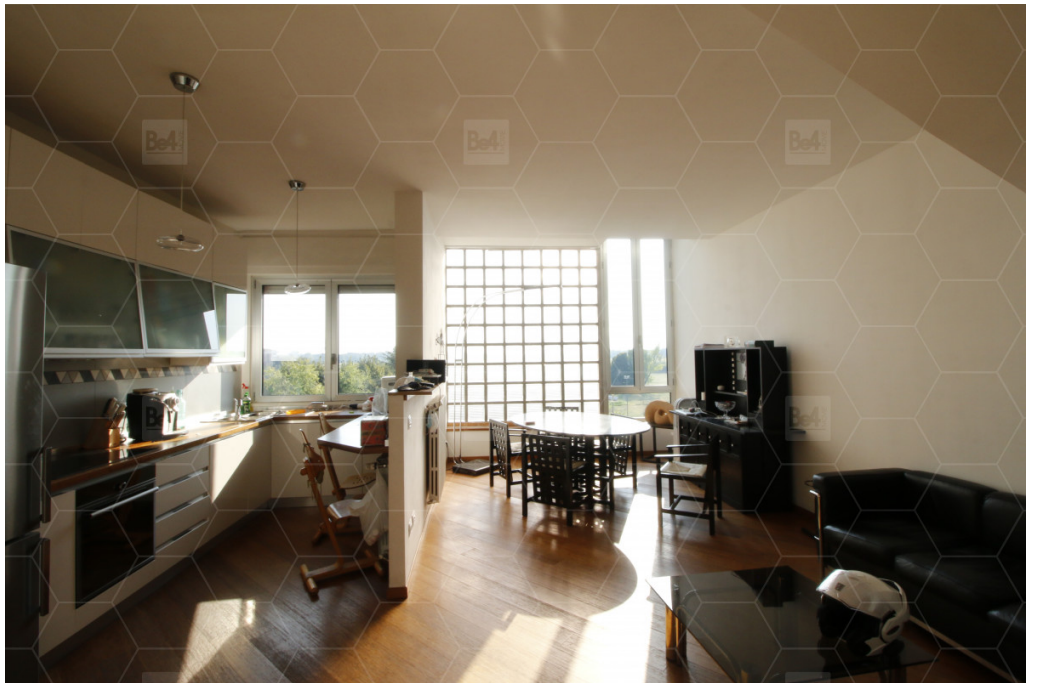
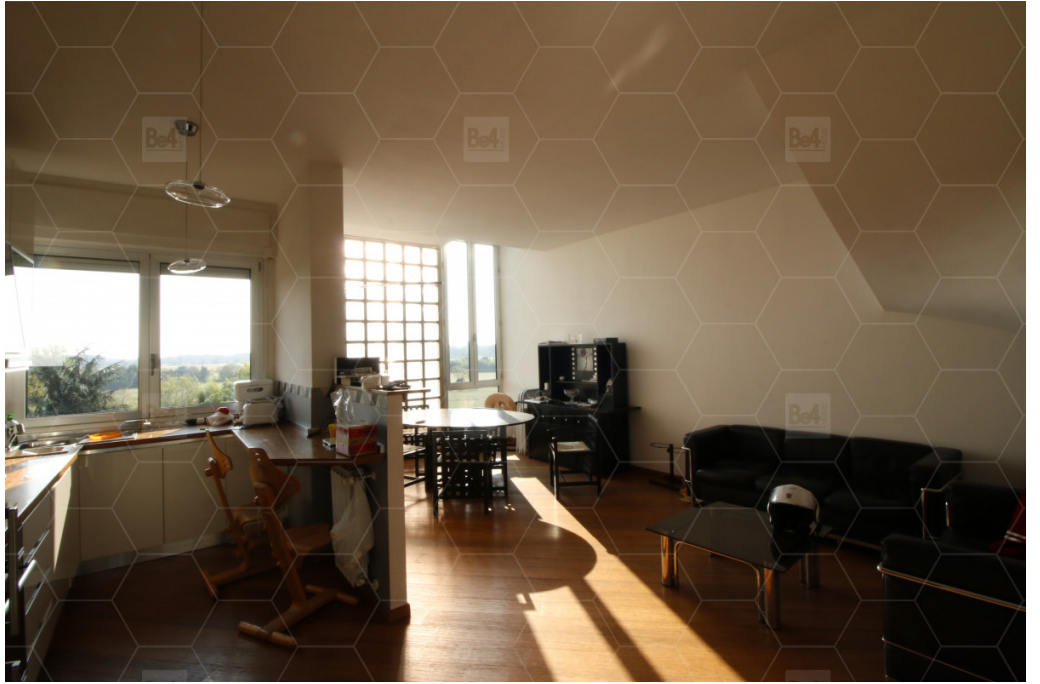
































**location@be4movie.com**

**Andrea Foletti**

**334 5933045**

**Manuela Tranchina**

**338 7542248**