



LOM-35

AREA: LOMBARDIA

TIPO: LOFT, OPEN SPACE

STILE: INDUSTRIALE

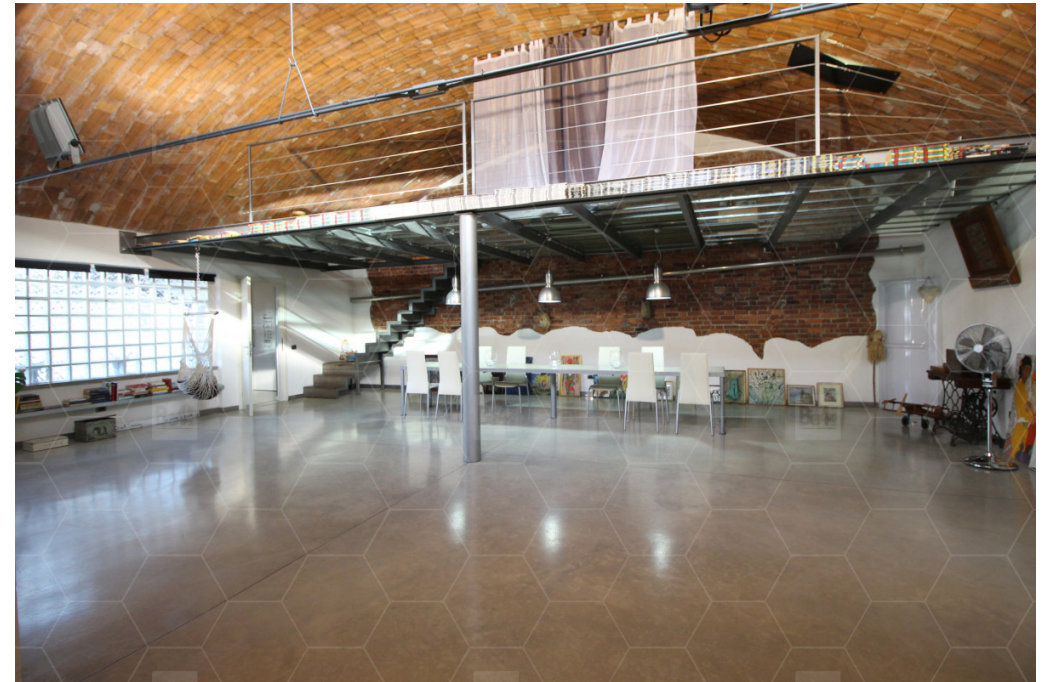
MQ: 250

DESCRIZIONE

Loft moderno e molto luminoso, si sviluppa su due livelli: al primo troviamo la zona living e la zona pranzo, di lato una grande scala porta alla parte superiore. Il pavimento è di cemento resinato, le pareti di mattoni a vista parzialmente intonacate. Lo spazio è illuminato da grandi finestroni a scacchiera tipici delle vecchie fabbrica. Sempre a piano terra troviamo una stanza da letto, un bagno e la cucina. Il secondo livello è composto da un soppalco di vetro con traverse e colonne di sostegno di acciaio dove troviamo la stanza matrimoniale. Il soffitto a volta unica di mattoni a vista.

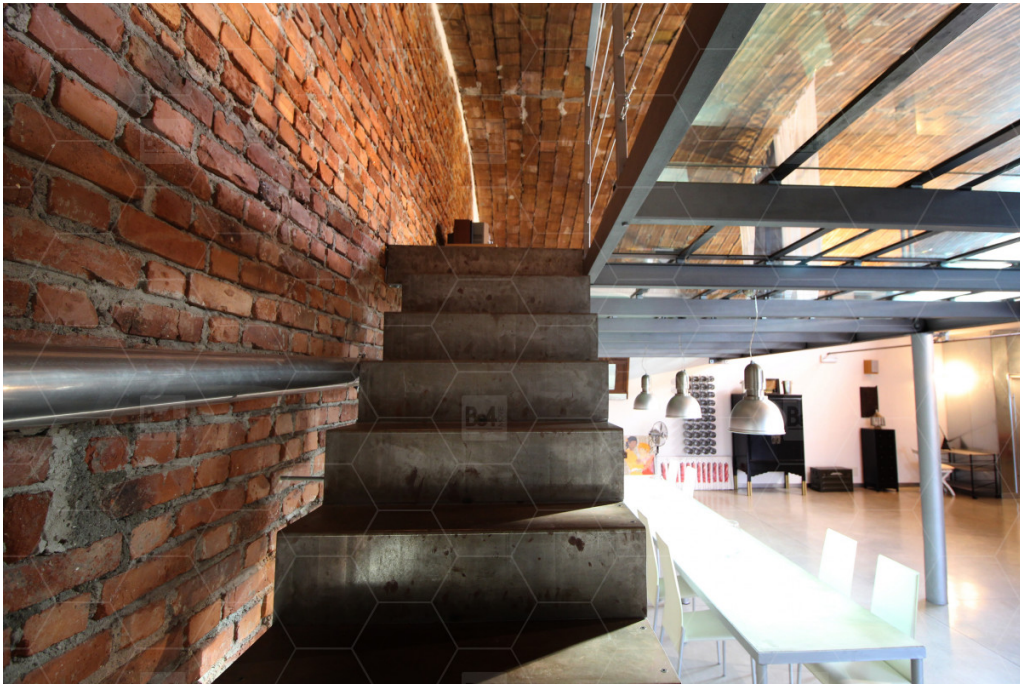
ACCESSIBILITÀ

L'appartamento si trova a piano terra di un complesso inserito in un recupero industriale di una vecchia fabbrica. L'accesso del materiale avviene attraverso il cortile privato, con due posti auto.













location@be4movie.com

Andrea Foletti

334 5933045

Manuela Tranchina

338 7542248